

第19回

主催：公益財団法人川口市公園緑地公社

小学生「身近な生き物」

絵画コンクール について



このコンクールは、身近な生き物の絵を描くことによって、身の回りにある自然を見つけ、自然とふれあい、自然の面白さに気付いてもらうことを目的としています。

さらには自然と関わりあうことで、豊かな心を育み、身近な環境について考えるきっかけとなってほしいと考えています。

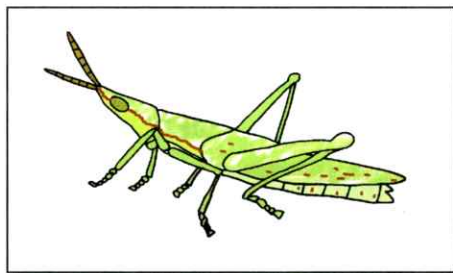
したがって、絵の上手、下手は関係ありません。身近な生き物をよく見て、たくさんの「発見」を絵に描いてください。

募集対象

川口市内小学生1～3年生

募集作品テーマ

「身近な生き物」（市内限定）



- ◎家や学校の近くなど、川口市内で見つけた生き物の絵を描いてください。
- ◎学校の生活科や理科の授業での発見を描いたものでもかまいません。
- ◎生き物はミミズでも、バッタでも何でも良いです。
- ◎ただし、植物や人が飼育している生物（犬・猫・金魚等のペット）は対象外とします。

作品規定

用紙・・・画用紙・八つ切りサイズ

画材・・・自由

※1人で複数応募可

応募方法

応募用紙（コピー可）に必要事項を記入し、作品裏面に添付して、小学校ごとにまとめて応募してください。

○応募受付期間：令和6年9月4日（水）～9月18日（水）

○応募受付場所：教育研究所芝園分室

応募用紙

※コピー可

きりとり

※イヌ・ネコ・金魚など、ペットは対象外です。

「身近な生き物」 絵画コンクール応募用紙



学校名・学年 (1～3年生が対象です)	東領家 小学校 年 組
(ふりがな) 氏 名	
生き物の名前 (わからなければ 記入しなくて結構です)	
生き物を見つけた場所 (わかる範囲の住所を記入してく ださい 市外は対象外となります のでご注意ください)	川口市 注意！！(川口市外で見つけた生き物は対象外です)
生き物を見つけた日にち	月 日
担任の先生の氏名	

きりとり

※イヌ・ネコ・金魚など、ペットは対象外です。

「身近な生き物」 絵画コンクール応募用紙



学校名・学年 (1～3年生が対象です)	東領家 小学校 年 組
(ふりがな) 氏 名	
生き物の名前 (わからなければ 記入しなくて結構です)	
生き物を見つけた場所 (わかる範囲の住所を記入してく ださい 市外は対象外となります のでご注意ください)	川口市 注意！！(川口市外で見つけた生き物は対象外です)
生き物を見つけた日にち	月 日
担任の先生の氏名	